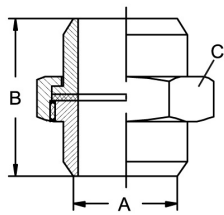
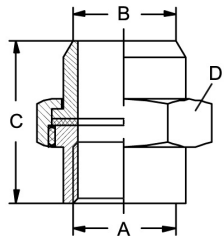
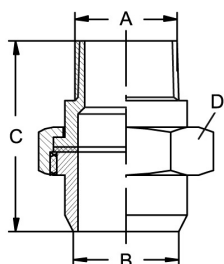


Gewindefittings DIN EN 10241
Art.Nr.
EUR
Art.Nr.
EUR
Verschraubung mit Dichtung, SS


DN	A	B	C					AISI316C-PTFE
6	10,2	37	SW 30					542828 33,90
8	13,2	37	SW 30					542829 29,20
10	17,2	40	SW 36					542830 30,60
15	21,3	46	SW 41					542831 34,80
20	26,9	48	SW 46					542832 44,60
25	33,7	52	SW 50					542833 60,50
32	42,4	60	SW 65					542834 83,70
40	48,3	71	SW 75					542835 101,20
50	60,3	76	SW 90					542836 135,40
65	76,1	90	SW 110					542837 355,80
80	88,9	90	SW 120					542838 474,70
100	114,3	115	SW 155					542839 820,60

Verschraubung mit Dichtung, RpS


DN	A	B	C	D				AISI316C-PTFE
8	Rp 1/4"	13,2	37	SW 30				542929 58,70
10	Rp 3/8"	17,2	40	SW 36				542930 58,70
15	Rp 1/2"	21,3	46	SW 41				542931 66,90
20	Rp 3/4"	26,9	48	SW 46				542932 88,30
25	Rp 1"	33,7	52	SW 50				542933 116,10
32	Rp 1,25"	42,4	60	SW 65				542934 166,20
40	Rp 1,5"	48,3	71	SW 75				542935 203,50
50	Rp 2"	60,3	76	SW 90				542936 270,60
65	Rp 2,5"	76,1	90	SW 110				542937 713,90
80	Rp 3"	88,9	90	SW 120				542938 920,10

Verschraubung mit Dichtung, RS


DN	A	B	C	D				AISI316C-PTFE
8	R 1/4"	13,2	50	SW 30				543029 67,10
10	R 3/8"	17,2	52	SW 36				543030 67,10
15	R 1/2"	21,3	62	SW 41				543031 74,70
20	R 3/4"	26,9	65	SW 46				543032 97,80
25	R 1"	33,7	73	SW 50				543033 126,90
32	R 1,25"	42,4	83	SW 65				543034 175,80
40	R 1,5"	48,3	90	SW 75				543035 226,60
50	R 2"	60,3	102	SW 90				543036 306,50
65	R 2,5"	76,1	121	SW 110				543037 732,80
80	R 3"	88,9	134	SW 120				543038 952,70